

ISC GRANDE ÉCOLE paris

ÉCOLE DE COMMERCE ET DE MANAGEMENT

CAMPUS ORLÉANS



Crédit photo : Flex Réalisation

programme
**GRANDE
ÉCOLE**
DIPLÔME EN MANAGEMENT

ADMISSION POST-BAC +2 / BAC +3 / BAC +4

DIPLÔME BAC +5 GRADE DE MASTER

ÉTABLISSEMENT D'ENSEIGNEMENT SUPÉRIEUR RECONNU PAR L'ÉTAT



CEFDG



En partenariat avec la métropole d'Orléans, l'ISC Paris, membre de la conférence des Grandes Écoles, a choisi de participer activement au rayonnement du territoire orléanais en y implantant un campus à part entière.

L'ISC Paris se met au service d'un projet fort, apportant son expertise et son savoir-faire tant sur le plan académique que sur sa capacité à assurer l'employabilité de ses diplômés dans toutes les fonctions de l'entreprise et tous les secteurs d'activité. Cet ancrage emblématique sur le Campus Anatole Bailly, au cœur de la ville centre de la métropole, vise d'abord à valoriser les talents locaux.

Les étudiants de l'ISC Paris apprennent par l'expérience mais aussi et surtout par la réflexion sur cette expérience. Ces apprentissages imprègnent d'autant plus efficacement les personnalités qu'ils se vivent dans l'engagement et la satisfaction d'apprendre et d'entreprendre en même temps. Enseignements d'autant plus pérennes et vécus intensément que ceux-ci se font dans une logique de plaisir : plaisir du projet commun, plaisir d'une méritocratie où rêver et oser sont valorisés, plaisir de l'engagement et de la persévérance.



be our change



UNE RECONNAISSANCE ACADÉMIQUE DE HAUT NIVEAU

- Diplôme Bac+5 visé par l'État, conférant le Grade de Master, certifié par la CEFDG
- Quatre accréditations internationales AACSB, BGA, AMBA & EFMD accredited Master
- Membre de la conférence des Grandes Écoles (CGE), de l'Union des Grandes Écoles Indépendantes (UGEI) et de Conférence des Directeurs d'Écoles Françaises de Management (CDEFM)



DES ENSEIGNANTS CHERCHEURS INVESTIS



UN CAMPUS AU COEUR DU CENTRE-VILLE ORLÉANAIS



DES OPPORTUNITÉS À L'INTERNATIONAL



UN SYSTEME ASSOCIATIF UNIQUE EN FRANCE



UN PARCOURS PROFESSIONNALISANT



LA PUISSANCE DU GROUPE ISC PARIS GRANDE ÉCOLE

- 135 partenaires universitaires de haut niveau académique à travers le monde
- Plus de 18 500 alumni répartis sur les 5 continents
- 2 campus à Orléans et à Paris pour être au plus près des besoins des entreprises.

34ème Master Mondial

(classement The Economist 2021)

3ème Master au classement Best-School Experience

(Source Speak'n'Act 2021)

Orléans 1ère ville étudiante

(Orléans, catégorie ville de taille moyenne)
classement L'Étudiant 2021

48%

de docteurs dans le corps professoral

+6 000

offres de stage
et d'alternance

ARTICULATION DU PROGRAMME

— Un projet professionnel qui se précise de semestre en semestre

25% des cours dispensés en anglais

ANNÉE 1 - PRE-MASTER (ADMISSIONS POST PRÉPA OU POST BAC +2)

SEMESTRE 1

SEMESTRE 2

EN INITIAL > PARCOURS GÉNÉRALISTE EN MANAGEMENT
PROJET EN ENTREPRISE ETUDIANTE

2 STAGES EN FRANCE OU A L'ÉTRANGER

ANNÉE 2 - MASTER 1 (ADMISSIONS POST BAC +3)

SEMESTRE 1

SEMESTRE 2

EN ALTERNANCE OU SEMESTRE A L'ÉTRANGER POUR LE SEMESTRE 2

EN INITIAL > PARCOURS GÉNÉRALISTE EN MANAGEMENT
PROJET EN ENTREPRISE ETUDIANTE

EN ALTERNANCE > PARCOURS GÉNÉRALISTE EN MANAGEMENT - OPTION AU CHOIX
3 SEMAINES EN ENTREPRISE / 1 SEMAINE A L'ÉCOLE

EN ALTERNANCE > PARCOURS EXPERTISE AUDIT ET CONTRÔLE
3 JOURS EN ENTREPRISE / 2 JOURS A L'ÉCOLE

ANNÉE 3 - MASTER 2 (ADMISSIONS POST BAC +4)

SEMESTRE 1

SEMESTRE 2

EN ALTERNANCE OU DOUBLE DIPLÔME À L'ÉTRANGER

EN ALTERNANCE > PARCOURS GÉNÉRALISTE EN MANAGEMENT - OPTION AU CHOIX
3 SEMAINES EN ENTREPRISE / 1 SEMAINE A L'ÉCOLE

EN ALTERNANCE > PARCOURS EXPERTISE AUDIT ET CONTRÔLE
3 JOURS EN ENTREPRISE / 2 JOURS A L'ÉCOLE

UNE DIMENSION

— INTERNATIONALE

FORMATION

INITIALE

SEMESTRE A L'ÉTRANGER
OU
DOUBLE DIPLÔME PENDANT
UN AN

FORMATION

EN ALTERNANCE

SUMMER SCHOOL :
2 SEMAINES A
L'INTERNATIONAL PAR AN

LISTE COMPLÈTE

DE TOUTES LES UNIVERSITÉS PARTENAIRES



ARTICULATION DU PROGRAMME

— année par année

25% des cours dispensés en anglais

1^{ère} année DÉCOUVERTE

2^{ème} année PERSONNALISATION & APPROFONDISSEMENT

3^{ème} année PROFESSIONNALISATION

MATIÈRES PREMIÈRE ANNÉE

- Advanced Oral Business English
- Comptabilité Financière d'Entreprise
- Contrôle de Gestion
- Droit pour manager
- Enjeux des Entreprises
- Fondamentaux du Marketing
- LV2
- Management et organisation
- Passeport Entrepreneurial 1
- Processus entrepreneurial et créativité
- Transition Ecologique et Climatique
- Business Game
- Analyse Financière
- Techniques de vente et négociation
- Introduction aux humanités

+ ACTIVITÉS ENTREPRISES ÉTUDIANTES

STAGES EN FRANCE OU À L'ÉTRANGER
ENTRE 2 ET 4 MOIS

MATIÈRES DEUXIÈME ANNÉE

PARCOURS EN ALTERNANCE

3 SEM ENTREPRISE / 1 SEM COURS

SAUF EAC 3 J ENTREPRISE / 2 J COURS

PARCOURS MANAGEMENT

- Achat et Logistique
- Collecte et Analyse de données
- Communication et projet professionnel
- Economie industrielle
- Finance d'entreprise
- Management des ressources humaines
- Management des systèmes d'information
- Business Plan et Business Modeling
- Droit pénal des affaires
- Responsabilité sociétale des entreprises
- Accompagnement Projet Professionnel
- Modèles économiques du digital
- Business game
- Digital Marketing
- Conception de site web
- Electifs
- Power and Empowerment for social impact
- Les métiers du bonheur en entreprise

- Nudges et apport des sciences comportementales
- Business Model du Digital

Pré-spécialisation - Entrepreneuriat et Business Development

- Introduction to International Purchasing
- International Business and Management
- International Strategy
- Distribution Network

Pré-spécialisation - Marketing et Communication Digitale

- Digital Marketing
- Marketing et SI
- Conception de site Web
- Branding

Pré-spécialisation - Conseil et Gestion de Projet

- Conception de site Web
- Information Technology Management
- Digital Marketing
- Marketing et SI

PARCOURS EAC

- Analyse et choix stratégiques
- Communication et projets professionnels
- Comptabilité approfondie
- Economic and Social Issues
- Finance d'entreprise
- Fiscalité des entreprises
- Management des systèmes d'information
- Informatique décisionnelle
- Profession comptable et introduction à l'audit légal
- Analyse financière approfondie
- Comptabilité de groupe
- Contrôle de gestion avancé : Avenir incertain
- Investissement et Financement
- Mergers and Acquisition

MATIÈRES TROISIÈME ANNÉE

PARCOURS EN ALTERNANCE

3 SEM ENTREPRISE / 1 SEM COURS

SAUF EAC 3 J ENTREPRISE / 2 J COURS

CONSEIL ET GESTION DE PROJET

- Business Ethics
- Leadership
- Risques psychosociaux
- Tableau de bord et contrôle de gestion
- Conduite du changement
- Project Management Simulation
- Big Data et Data Mining
- Techniques de pitch
- Transformation digitale
- Mémoire de Master

MARKETING ET COMMUNICATION DIGITALE

- Advanced Digital Marketing
- Digital Branding
- Influence marketing
- Communication de crise
- Panels à l'heure du digital
- Product Innovation
- Stratégie Social Media
- Tendances Marketing
- Ethique et responsabilité à l'ère numérique
- Mémoire de Master

ENTREPRENEURIAT ET BUSINESS DEVELOPMENT

- Blue Ocean Strategy
- Cash Management
- Digital Marketing
- Ventes Complexes
- Growth Hacking
- Entrepreneuriat et innovation
- Innovation and Design Thinking
- Stratégie de la startup
- Éloquence et répartie
- Mémoire de Master

PARCOURS EAC

- Gestion fiscale approfondie
- Cash Management
- Ingénierie Financière
- Analyse des parties prenantes et structure de gouvernance
- Stratégie et contrôle de gestion
- Audit et contrôles internes
- Conduite du changement
- Gestion de projets SI
- Mémoire de Master

L'Action Learning avec les ENTREPRISES ÉTUDIANTES

500 m² d'espaces et bureaux dédiés

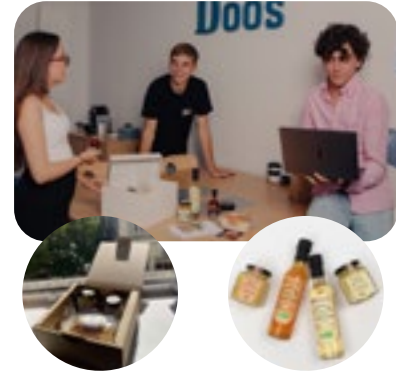
Partie prenante du cursus étudiant, les Entreprises Étudiantes permettent de développer des savoir-faire et des savoir-être essentiels, au service de son employabilité. À l'ISC Paris Campus Orléans, ce sont plus de 500 m² qui sont entièrement consacrés aux activités des Entreprises Étudiantes. Chacune bénéficie de conditions de travail optimales, avec notamment un local équipé de tout le matériel nécessaire.

Les Entreprises Étudiantes d'Orléans sont gérées par Stéphanie Hublin-Besson.

En première année du Master Grande École, les entreprises étudiantes occupent 50% du temps des étudiants.

En Master 1 et Master 2, les Entreprises Étudiantes sont facultatives mais permettent d'obtenir des crédits ECTS supplémentaires et sont un atout majeur sur le CV.

DOOS



Après le MASTER

À la fois théorique et pratique, le Master Grande École vous permet d'accéder à de nombreux postes à responsabilités. Les diplômés de l'ISC PARIS peuvent, en effet, accéder à des emplois dans le domaine de la gestion, de l'audit, de la distribution, du marketing, de la communication, du conseil ou encore des RH.

68% des diplômés ont trouvé leur emploi en moins de 2 mois

37 162€
le salaire moyen de nos diplômés
(total avec primes)

+19 000
offres d'emploi proposées chaque année par l'école

Exemples de métiers accessibles après un Master Grande École

RESPONSABLE OU DIRECTEUR/TRICE
COMMERCIAL, MARKETING, COMMUNICATION

PROJECT MANAGER

AUDITEUR/TRICE

RESPONSABLE OU DIRECTEUR/TRICE
ADMINISTRATIF ET FINANCIER

RESPONSABLE OU DIRECTEUR/TRICE
DES RESSOURCES HUMAINES

RESPONSABLE LOGISTIQUE

Témoignage D'ÉTUDIANT

Je suis Marion, issue d'un Bac Economique et Social, j'ai intégré l'ISC Paris Campus Orléans dès son ouverture en 2019.

Pour mon Master Programme Grande École, j'ai choisi l'alternance, un format qui me convenait parfaitement pour continuer les cours tout en me formant en entreprise directement. J'ai beaucoup apprécié le rythme qui est d'une semaine en cours puis de trois semaines en entreprise car nous pouvons être réellement intégré aux projets de nos entreprises ainsi que nous voir confier des missions vraiment concrètes.

J'occupe le poste de chargée de communication, marketing et événementiel. D'ailleurs, j'effectue mon alternance au sein de mon école, qui m'a recruté en interne dès mon stage de Bachelor 2 et pour mes années d'alternance ! C'est une réelle chance d'avoir cette double casquette et donc de pouvoir agir et trouver des solutions en ayant les deux visions dans chaque projet étudiante et salariée.

Pour mon Master 2, j'ai choisi la spécialisation Entrepreneuriat et Business Development car en parallèle de mes études, je suis auto-entrepreneuse dans le domaine de l'artisanat. Je crée et commercialise des housses de bouteille de champagne et de vin isothermes pour ma marque, Bottiglia Fresca. Je pratique également l'équitation et j'ai la chance d'être sponsorisée par l'ISC Paris Campus Orléans, et être soutenue par son école est vraiment gratifiant, on se sent considéré et encouragé dans nos projets même s'ils ne concernent pas directement les cours. Il y a plusieurs sportifs qui sont dans le même cas que moi et nous sommes très heureux de porter les couleurs de l'école en compétition !



ADMISSIONS

programme
**GRANDE
ECOLE**

**ADMISSIONS
EN 1ÈRE ANNÉE CLASSES
PRÉPARATOIRES**

ÉPREUVE ECRITES VIA
WWW.CONCOURS-BCE.COM

ÉPREUVES ORALES :
ENTRETIEN INDIVIDUEL
LANGUE VIVANTE I
LANGUE VIVANTE II

**ADMISSIONS
PARALLÈLES
POST BAC +2 / POST BAC +3**
INSCRIPTIONS EN LIGNE SUR
WWW.ISCPARIS.COM



1

CANDIDATURE EN LIGNE

2

ETUDE DU DOSSIER DE
CANDIDATURE

3

ENTRETIEN INDIVIDUEL +
ORAL D'ANGLAIS

4

ADMISSION

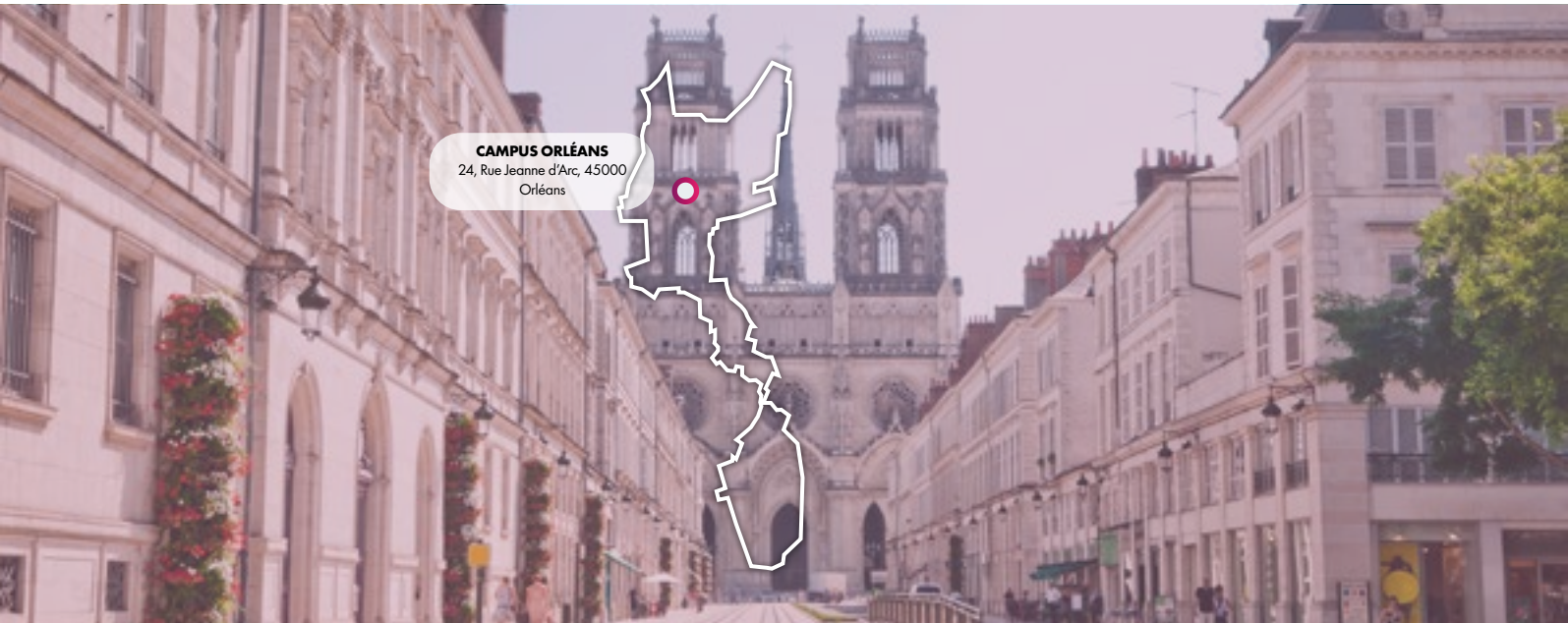
CONTACT



Rémi POITEVIN
rpoitevin@iscparis.com
06 08 00 94 35



LOCALISATION



ISC PARIS - CAMPUS ORLÉANS
24 rue Jeanne d'Arc,
45000 Orléans



iscparis.com



ISC Paris Campus Orléans



@iscparis_campusorleans



@iscparis.campusorleans